



## *Val d'Allos*

**29/01/2016 - 07/02/2016**



Urlop zimowy Val d'Allos (Pra Loup)

Region narciarski "Espace Lumière" położony jest w południowo wschodniej części Francji, na końcu Doliny Haut-Verdon, na wysokości 1.400 - 2.600 m. Podczas ostatnich lat region ten stał się nieodłączną częścią francuskiej karuzeli narciarskiej. Do tras zjazdowych można dotrzeć z różnych znajdujących się bezpośrednio w tym regionie narciarskim terenów Val d'Allos-La Foux i Pra-Loup. Różnorodne, w dużej części średnio trudne trasy narciarskie zapewnią niezapomniane wrażenia dla młodszych i starszych. Obszar Val d'Allos został wyróżniony za tereny i infrastrukturę szczególnie dobrze przystosowane dla rodzin z dziećmi. Również fani Freestyle nie będą tu zawiedzeni: wyszaleć się można w snowparku Free-Ride "Le Rider Space".

### **Teren narciarski Val d'Allos/Pra Loup**

**Karnet narciarski „Espace Lumière” umożliwi Państwu korzystanie z 230 km nartostrad w Val d'Allos-La Foux.** Val d'Allos-Le Seignus i z połączonego wyciągiem terenu Pra Loup. 53 wyciągi dowiozą Państwa na wysokość do 2600 m. Przeważająca ilość łatwych i średnio trudnych nartostrad cieszy się u rodzin szczególną popularnością. Jednak również zaawansowani narciarze znajdą tutaj coś dla siebie jak np. czarna trasa „Séloane” czy też różnego rodzaju trasy boardercross. Na odważnych czeka nowy snowpark „South Park”. Na terenie narciarskim znajdują się również liczne urządzenia naśnieżające, które zatroszczą się o biały puch!

### **Résidence Plein Sud**

#### **Położenie:**

Zadbany obiekt Résidence Plein Sud położony jest w miejscowości Val d'Allos - La Foux, skąd rozciąga się cudowny widok na pobliskie szczyty górskie. Centrum miejscowości oddalone jest o ok. 500 m.

**Trasy narciarskie znajdują się bardzo blisko obiektu (ok. 80 m ).** Stamtąd wygodnie można dostać się do najbliższych wyciągów. Bezpłatny autobus dla narciarzy zatrzymuje się tuż przy obiekcie. Przytulna i stylowa rezydencja wyposażona jest w recepcję, windę, Wi-Fi (na parterze, w cenie), podgrzewany basen kryty (w godz. 10:00 - 19:00, w cenie, niedz.-pt.), przechowalnię sprzętu oraz bezpłatne miejsca parkingowe.

#### **Wyposażenie:**

Przytulne apartamenty i studia z pokojem dziennie-sypialnym i częściowo oddzielnym pokojem sypialnym, prysznicem/WC, jak również z balkonem. W pełni wyposażona nisza kuchenna z kuchenką elektryczną z płytą ceramiczną, lodówką, ekspresem do kawy, kuchenką mikrofalową i zmywarką do naczyń.

#### **Apartament 4-osob. (32 m<sup>2</sup>), S.C.**

- pokój dziennie-sypialny z wysuwaną kanapą
- pokój sypialny z podwójnym łóżkiem lub 2 łózkami pojedynczymi
- balkon

#### **Cena za apartament 4 osobowy :**

**- 2 osoby w apartamencie 4 osobowym – 1530 zł za osobę**

**- 3 osoby w apartamencie 4 osobowym – 1330 zł za osobę**

**- 4 osoby w apartamencie 4 osobowym – 1230 zł za osobę**

#### **Apartament 6-osob. (36 m<sup>2</sup>), S.C.**

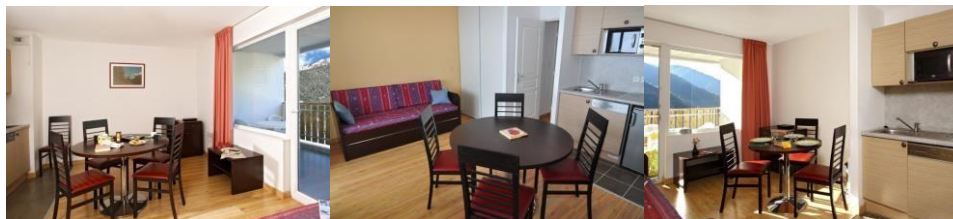
- pokój dziennie-sypialny z wysuwaną kanapą
- pokój sypialny z podwójnym łóżkiem lub 2 łózkami pojedynczymi
- nisza sypialna z łóżkiem piętrowym
- balkon

#### **Cena za apartament 4 osobowy :**

**- 4 osoby w apartamencie 6 osobowym – 1380 zł za osobę**

**- 5 osoby w apartamencie 6 osobowym – 1290 zł za osobę**

**- 6 osoby w apartamencie 6 osobowym – 1230 zł za osobę**



## Zaliczka płatna do 22/04/2015

Świadczenia zawarte w cenie:

- przejazd autokarem
- 7 noclegów w apartamencie
- 6 dniowy karnet Val d'Allos/Pra Loup
- korzystanie z krytego, podgrzewanego basenu
- ubezpieczenie SKI (pakiet KL/OC/NNW)
- opieka pilota

Płatne na miejscu:

- kaucja za apartament: 300,00 €
- pościel: 9,00 € (opcja)
- ręczniki: 9,00 € (opcja)
- opłata miejscowa: 5,25 €/os

**Kontakt:**

**Robert Sierszulski**

**tel. 667632047**

**mail. [robi\\_ipa@wp.pl](mailto:robi_ipa@wp.pl)**

